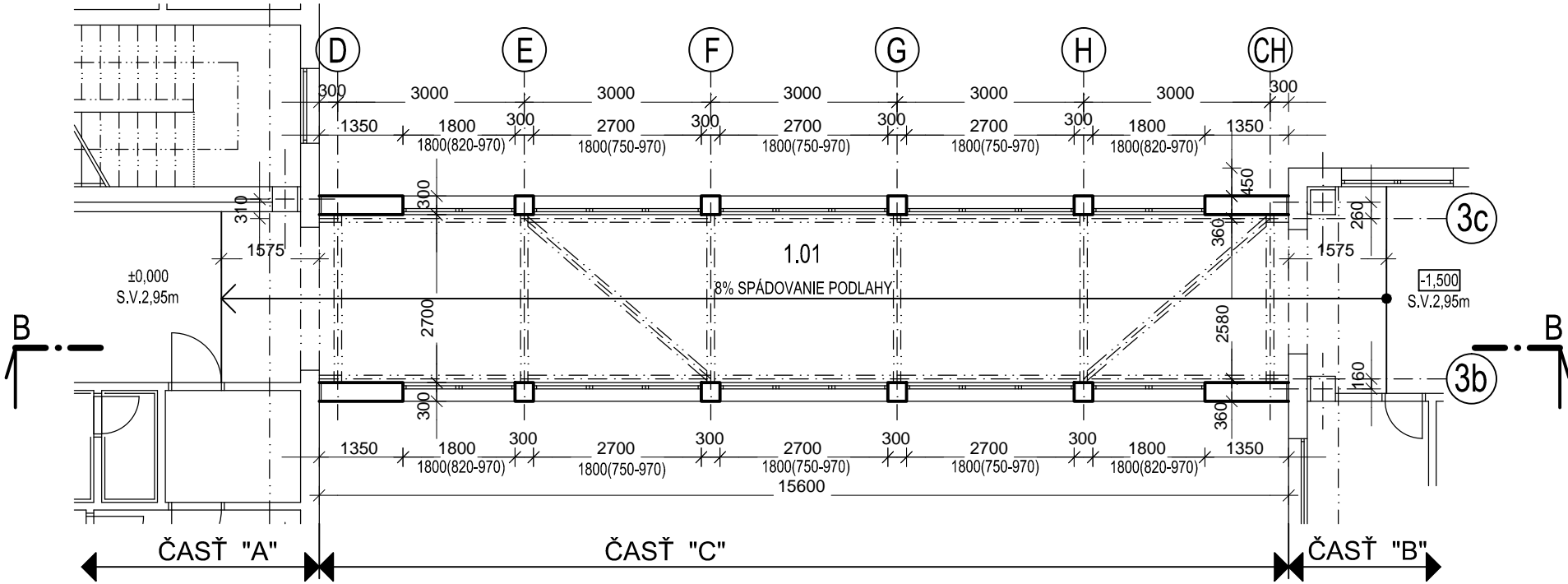


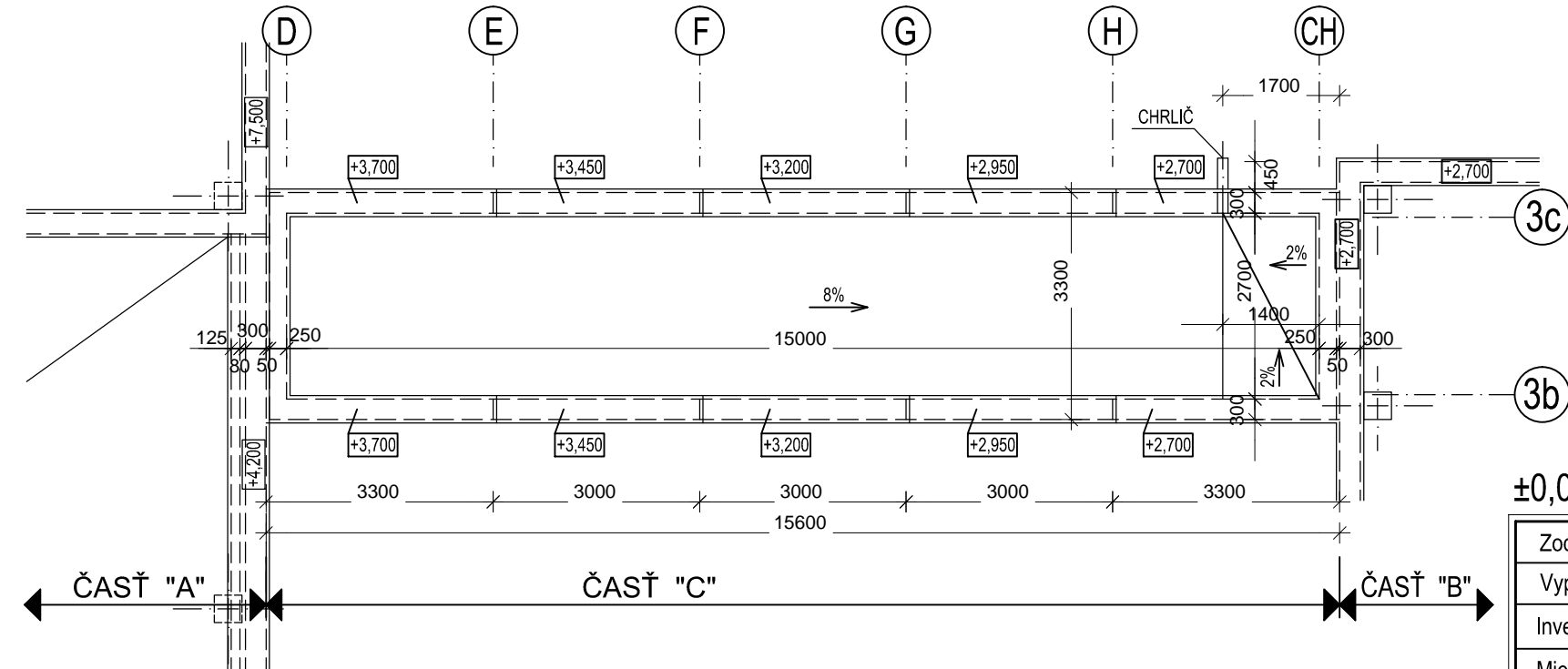
PÔDORYS SPOJOVACEJ CHODBY - ČASŤ "C"



LEGENDA BÚRACÍCH PRÁC :

- OBVODOVÉ MURIVO PÓROBETÓNOVÉ HR. 300 mm
- OCEĽOVÝ STĽP 2xUPE 120
- Vybúrať murivo
- Odstrániť dlažbu a obklad, resp.pôvodnú podlahu
- Odstrániť plech strechy nad vstupom
- Odstrániť skladbu strechy nad zníženou časťou I.NP, až po stropný panel
- Odstrániť všetky vonkajšie okná a dvere , copilit
- Odstrániť všetky časti vzduchotechniky (celá je nefunkčná)
- Odstrániť označené vnútorné dvere
- Odstrániť sokľový obklad
- Odstrániť označenú zdravotníku
- Odstrániť oplechovania atiky
- Odstrániť ukotvenie blezkozvodu (nové budú s predĺženými kotvami)
- Odstrániť požiarnie rebríky (nové budú s predĺženým ukotvením)

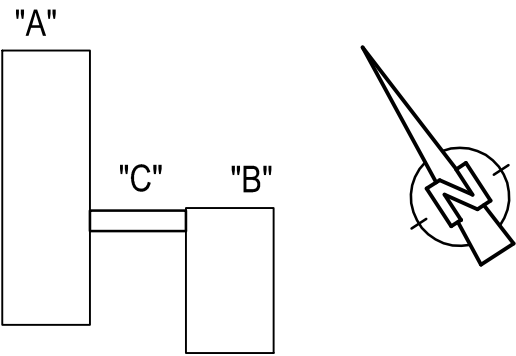
PÔDORYS STRECHY - ČASŤ "C"



LEGENDA MIESTNOSTI :

OZNAČ. NA VÝKRESE	ÚČEL MIESTNOSTI	PLOCHA m²	PODLAHA NÁŠĽAPNÁ VRSTVA	OZNAČENIE PODLAHY	POVRCHOVÁ ÚPRAVA STIEN	STROP
			SOKEL			
1.01	SPOJOVACIA CHODBA	41,95	PVC		VÁPENNÁ OMIETKA + MAĽBA	

SITUAČNÁ SCHÉMA :



±0,000 = 158,35 m n.m.

Zodp. projektant : Ing.Renáta Gorášová	tel: 0907 113 493	ALVEST MONT MIDDLE EAST s.r.o. Dopravná 12 040 01 KOŠICE		
Vypracoval : Ing. Renáta Gorášová				
Investor : Mesto Kráľovský Chlmec				
Miesto stavby : MŠ Fábryho, p.č. 2056/84, /85 k.ú. Kráľovský Chlmec				
Stavba:		Dátum : 08/2016		
NADSTAVBA, REKONŠTRUKCIA A ROZŠÍRENIE KAPACITY MATERSKEJ ŠKOLY KRÁĽOVSKÝ CHLMEC		Formát : 2 A4 , Diel : búracie práce		
		Stupeň : pre SP a realizáciu		
Výkres :		Mierka	Výkres číslo	Zväzok č.
Pôdorys spojovacej chodby a strechy - búracie práce - časť "C"		M 1:100	8	